

Сматывающие устройства



УВАЖАЕМЫЕ ГОСПОДА!



Предлагаем Вам рассмотреть производственную компанию ООО «Велес» как возможного и наиболее выгодного партнера по участию в проекте изготовления водных аттракционов, бассейнов и других изделий для оборудования саун и аквапарков, благоустройства зон отдыха и детских площадок, а также многое другое по индивидуальным заказам.

Мы предлагаем Вам полный комплекс сервисных услуг: разработка дизайна, проектирование, производство изделий, поставка оборудования, монтаж, ввод в эксплуатацию объекта «под ключ», гарантийное и сервисное обслуживание.

Специалисты компании «Велес» имеют многолетний опыт проектирования, строительства и эксплуатации фонтанов, бассейнов, аквапарков и различных водных центров. Для предоставления полного комплекса услуг специалисты нашей фирмы сотрудничают с компаниями, являющимися поставщиками оборудования по водоподготовке, электрооборудования, освещения, звукового оформления и др.

Наши изделия из стеклопластика изготавливаются из высококачественного сырья, что увеличивает срок службы, стойкость к изменению температур, устойчивость к агрессивным средам, ультрафиолету, а также повышению физико-механических и эксплуатационных свойств изделий.

Мы рады представить Вам продукцию, которая отвечает всем требованиям безопасности, гармоничности, эстетики, функциональности и экологичности.

Спасибо, за проявленный интерес к нашей компании.

УСПЕХОВ ВАМ И ПРОЦВЕТАНИЯ!!!

Контакты компании Велес:

Россия, Новосибирская область, г.Искитим, ул.Советская, 252/9

т.: +7(383-43)2-46-71

т.: +7(383-43)4-26-49

т.: +7-923-775-04-00

т.: +7(499) 7-555-334 (Москва)

т.: +7(383) 37-50-400 (Новосибирск)

т.: +7(3952) 64-03-45 (Иркутск)

т.: +7-962-839-92-91 (отд.снабжения)

e-mail: info@veles-sib.ru

сайт: <https://Veles-Sib.RU>

Смаывающие устройства для пузырькового покрытия

Суппорта для смаывающих устройств

Суппорта для смаывающих устройств с ручным приводом, выполнены из нержавеющей стали, диаметр 35 мм, максимальный размер покрытия для ручных смаывающих устройств – не более 60 м² покрывного материала. Для расчета смаывающего устройства для бассейна более 60 м² площади покрывного материала обращайтесь в отдел продаж.



Суппорт напольный с креплением на фланцах

Артикул	Тип	Цена, €
6013000	Суппорт напольный с креплением на фланцах	260

Размеры, мм

Артикул	A	B	C	D	E	F	G	H
6013000	325	---	80	---	35	90	---	220



Пример установки суппорта

Телескопические трубы

Артикул	Тип	Цена, €
6011544	Телескопическая труба размером 2,7-4,4 м	350
6011754	Телескопическая труба размером 3,7-5,4 м	450
6011971	Телескопическая труба размером 5,4-7,1 м	520

Суппорт напольный переносной

Артикул	Тип	Цена, €
6014000	Суппорт напольный переносной	250

Размеры, мм

Артикул	A	B	C	D	E	F	G	H
6014000	340	400	80	---	35	---	---	220



Пример установки суппорта

Телескопические трубы

Артикул	Тип	Цена, €
6011544	Телескопическая труба размером 2,7-4,4 м	350
6011754	Телескопическая труба размером 3,7-5,4 м	450
6011971	Телескопическая труба размером 5,4-7,1 м	520

Суппорт напольный переносной с одной подвижной опорой

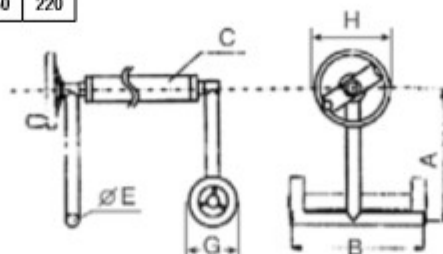
Артикул	Тип	Цена, €
6015000	Суппорт напольный переносной с одной подвижной опорой	235

Размеры, мм

Артикул	A	B	C	D	E	F	G	H
6015000	340	500	80	—	35	—	150	220



Пример установки суппорта



Телескопические трубы

Артикул	Тип	Цена, €
6011544	Телескопическая труба размером 2,7-4,4 м	350
6011754	Телескопическая труба размером 3,7-5,4 м	450
6011971	Телескопическая труба размером 5,4-7,1 м	520

Суппорт напольный с креплением на регулируемых по высоте фланцах

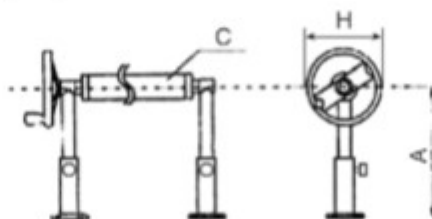
Артикул	Тип	Цена, €
6016000	Суппорт напольный с креплением на регулируемых по высоте фланцах	320

Размеры, мм

Артикул	A	B	C	D	E	F	G	H
6016000	200/150	150	80	—	35	—	—	220



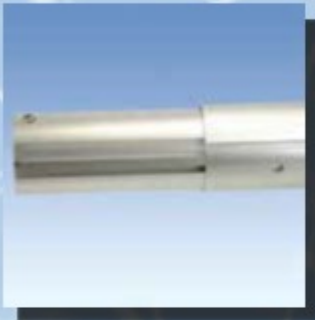
Пример установки суппорта



Телескопические трубы

Артикул	Тип	Цена, €
6011544	Телескопическая труба размером 2,7-4,4 м	350
6011754	Телескопическая труба размером 3,7-5,4 м	450
6011971	Телескопическая труба размером 5,4-7,1 м	520



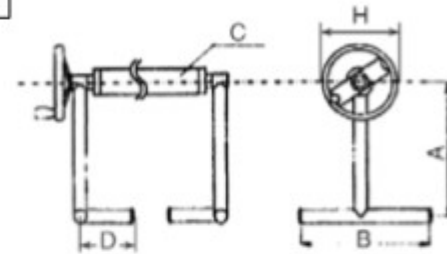


Суппорт напольный с переносной Т-стойкой

Артикул	Тип	Цена, €
6017000	Суппорт напольный с переносной Т-стойкой	300

Размеры, мм

Артикул	A	B	C	D	E	F	G	H
6017000	340	400	80	210	35	—	—	220



Пример установки суппорта

Телескопические трубы

Артикул	Тип	Цена, €
6011544	Телескопическая труба размером 2,7-4,4 м	350
6011754	Телескопическая труба размером 3,7-5,4 м	450
6011971	Телескопическая труба размером 5,4-7,1 м	520

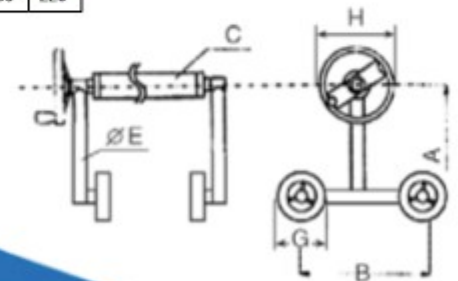


Суппорт напольный с двумя подвижными опорами

Артикул	Тип	Цена, €
6015100	Суппорт напольный с двумя подвижными опорами	320

Размеры, мм

Артикул	A	B	C	D	E	F	G	H
6015100	340	550	80	—	35	—	150	220



Пример установки суппорта

Телескопические трубы

Артикул	Тип	Цена, €
6011544	Телескопическая труба размером 2,7-4,4 м	350
6011754	Телескопическая труба размером 3,7-5,4 м	450
6011971	Телескопическая труба размером 5,4-7,1 м	520

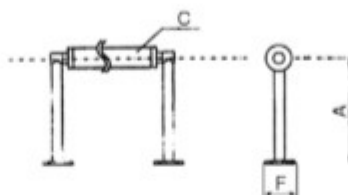
Сматывающее устройство для пузырькового покрытия с электрическим приводом

Суппорты выполнены из нержавеющей стали, диаметр 35 мм, электродвигатель 70 оборотов 35 НМ, расположен внутри телескопической трубы, питание двигателя 12 В, защита от перегрузки, двигатель оснащен концевыми выключателями, в комплекте поставки пульт дистанционного управления.

Артикул	Тип	Цена, €
6019044	Сматывающее устройство с электрическим приводом, 2,7-4,4м	2850
6019054	Сматывающее устройство с электрическим приводом, 3,7-5,4м	2950
6019071	Сматывающее устройство с электрическим приводом, 5,4-7,1м	3050

Размеры суппортов, мм

Артикул	A	B	C	D	E	F	G	H
6019044								
6019054	325	—	80	—	35	90	—	—
6019071								



Пример установки суппорта

Плавающее пузырьковое покрытие

Артикул	Толщина покрытия, микрон	Ширина рулона, м	Цена за 1 м ² , €
B/4BRNBЖ6	400	5,95	18
600036060R	360	6,00	18

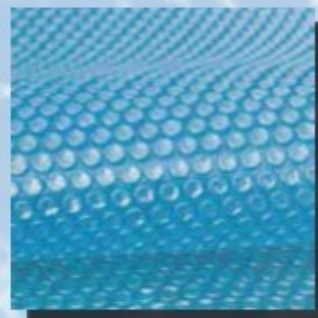
Примечание:

- Технологический шов у покрытия B/4BRNBЖ6 расположен поперек исходного рулона, через каждые 2,5 м.
- Технологические швы у покрытия 600036060R расположены вдоль исходного рулона, всего 2 шва, расстояние между швами 2,0 м.

Артикул	Толщина покрытия, микрон	Площадь рулона, м ²	Размеры рулона, м	Цена за рулон, €
B/4BRNBЖ6	400	595	5,95 x 100	9000
600036060R	360	300	6,00 x 50	3500

Плавающее пузырьковое покрытие

Артикул	Размер, м	Цена, €
CV350	3,45	60
CV450	4,55	90
CPROV6105	6,05 X 3,70	110
CPROV7305	7,25 X 3,70	130
3BVZ0026	3,60	60
3BVZ0028	4,60	90





Автоматическое передвижное сматывающее устройство “MOOVE'O”

Модель “MOOVE'O” разработана как для новых, так и для существующих бассейнов, прямоугольных или криволинейных (круглые, овальные) форм бассейна. “MOOVE'O” позволяет одному человеку с легкостью освободить место вокруг бассейна.

Модель “MOOVE'O” оборудована трубчатым мотором, питаемым энергией солнца, которая запасается в двух аккумуляторах (в комплекте поставки есть зарядное устройство). Возможно также сворачивать или разворачивать покрытие вручную.

Максимальный размер покрытия модели “MOOVE'O” – 11x5 м

Стоимость комплекта модели “MOOVE'O” без стоимости ламелей ПВХ

Ширина бассейна	Расстояние между колесами	Цвет стоек	Цена €
≤3,50 м	4,10 м	белый	7080
		бежевый	7350
		серый	7350
≤4,00 м	4,80 м	белый	7373
		бежевый	7643
		серый	7643
≤5,00 м	5,80 м	белый	7858
		бежевый	8128
		серый	8128

Рассчитать стоимость ламелей можно на странице каталога 174.

Возможные дополнительные опции:

- комплект крепежей безопасности только для скиммерных бассейнов (см. стр. 173).

MOOVE'O, MOOVE'O® ПОЗВОЛЯЕТ С ЛЕГКОСТЬЮ ОСВОБОДИТЬ МЕСТО ВОКРУГ БАСЕЙНА

В режиме закрытия бассейна:

Приближение вручную MOOVE'O к бассейну.

Для автоматического разворачивания над водой поверните ручку с ключом.

Отведите MOOVE'O назад для освобождения места.

СОГЛАСОВАНИЕ MOOVE'O с ФАРТУКОМ!

Белый

Бежевый

Серый

Ламели также выпускаются синего цвета

Автоматическое надводное сматывающее устройство "ROLLEASY 2"

Модель "ROLLEASY 2" разработана как для новых так и для существующих бассейнов, скиммерного или переливного типа. Модель представлена в 3-х вариантах: ручной привод, электрический привод или питание электродвигателя от солнечной энергии.

В стандартный комплект поставки модели "ROLLEASY 2" с электрическим приводом входит:

трубчатый электромотор, трехпозиционный переключатель, панель управления, структура опор и вал из алюминия, ламели из ПВХ или поликарбоната.

Максимальный размер покрытия модели "ROLLEASY 2" с электроприводом – 8х16 м.
Максимальный размер покрытия модели "ROLLEASY 2" с ручным приводом или с питанием от солнечных батарей – 5х11 м.

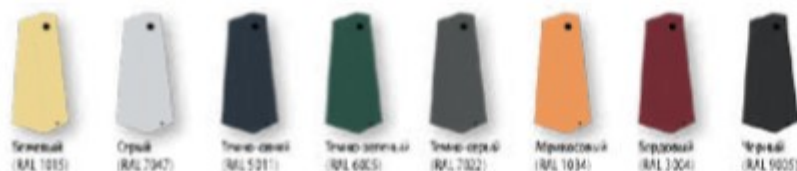
Стоимость комплекта модели "ROLLEASY 2" без стоимости ламелей

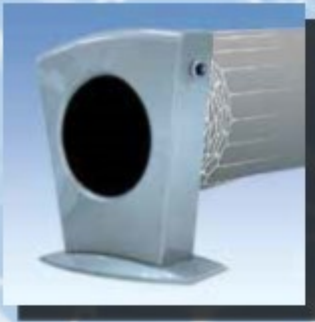
Максимальные размеры бассейна	Стоимость комплекта с белыми стойками, €	Стоимость комплекта с цветными (по каталогу RAL) стойками, €
ROLLEASY 2 MANUAL – ручной привод		
3,00х12,50м	1690	2166
3,50х12,50м	1725	2201
4,00х12,00м	1764	2240
4,50х11,50м	1805	2280
5,00х11,00м	1862	2338
ROLLEASY 2 ELECTRIC – электрический привод		
3,00х12,50м	2589	3065
3,50х12,50м	2646	3122
4,00х12,00м	2704	3180
4,50х11,50м	2744	3220
5,00х11,00м	2924	3400
5,00х16,00м	3758	4234
6,00х16,00м	4837	5313
7,00х16,00м	5970	6390
8,00х16,00м	6992	7468
ROLLEASY 2 SOLAR – питание от солнечных батарей		
3,00х12,50м	3054	3530
3,50х12,50м	3113	3589
4,00х12,00м	3130	3606
4,50х11,50м	3156	3632
5,00х11,00м	3342	3818

Рассчитать стоимость ламелей можно на странице каталога 174.

Возможные дополнительные опции:

- комплект креплений безопасности только для скиммерных бассейнов (см. стр. 173),
- пульт дистанционного управления – 450 евро.
- пленочное покрытие IVERNEA для защиты ламелей от грязи и мусора в зимний период (см. страницу каталога 172).





НОВИНКА 2016 г.



беспроводной пульт WIKEY



Новые цвета дисков

Автоматическое надводное сматывающее устройство "MOON"

Модель "MOON" разработана как для новых, так и для существующих бассейнов, скиммерного или переливного типа. Модель представлена с электрическим приводом и с приводом на солнечной энергии.

В стандартный комплект поставки модели "MOON" с электрическим приводом входит: трубчатый электромотор, беспроводной пульт WIKEY, панель управления, структура опор и вал из алюминия, корпус суппортов из усиленного термопластика белого или серого цвета, ламели из ПВХ или поликарбоната.

Максимальный размер покрытия модели "MOON" – 5x11 м.

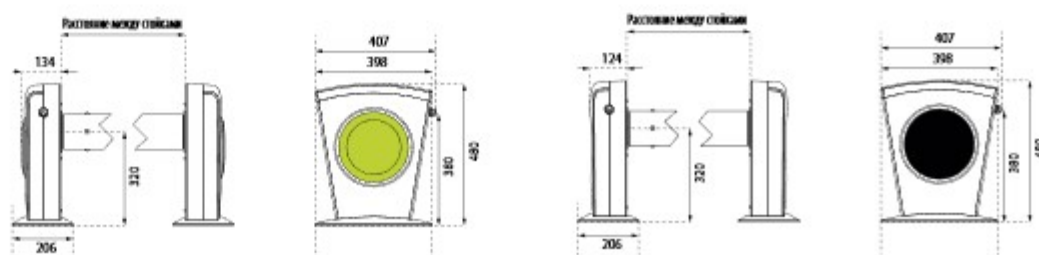
Стоимость модели "MOON" без стоимости ламелей ПВХ

Максимальные размеры бассейна	Стоимость комплекта MOON ELECTRIC (с электроприводом) цвет стоек белый или серый, €	Стоимость комплекта MOON SOLAR (с питанием от солнечных батарей) цвет стоек белый или серый, €
3,50x12,50м	2924	3531
4,00x12,00м	3051	3683
4,50x11,50м	3135	3787
5,00x11,00м	3338	3993

Рассчитать стоимость ламелей можно на странице каталога 174.

Возможные дополнительные опции:

- комплект крепежей безопасности только для скиммерных бассейнов (см. страницу каталога 173),
- цветные стойки (по каталогу RAL) – 850 евро,
- диски нестандартного цвета (по каталогу RAL) – 325 евро,
- дополнительный пульт WIKEY (макс. 3 шт.) – 300 евро,
- пленочное покрытие IVERNEA для защиты ламелей от грязи и мусора в зимний период (см. страницу каталога 172).



Автоматическое надводное сматывающее устройство “DUNE”

Модель “DUNE” разработана как для новых, так и для существующих бассейнов, скиммерного или переливного типа. Модель представлена с электрическим приводом и с приводом на солнечной энергии.

В стандартный комплект поставки модели “DUNE” с электрическим приводом входит: трубчатый электромотор, беспроводной пульт WIKEY, панель управления, структура опор и вал из алюминия, корпус из усиленного термопластика, ламели из ПВХ или поликарбоната.

Максимальный размер покрытия модели “DUNE” – 10x15 м или 9x18 м

Стоимость модели “DUNE” без стоимости ламелей ПВХ

Максимальные размеры бассейна	Стоимость комплекта, €
комплект DUNE ELECTRIC (с электроприводом)	
4,00x19,00м	4702
5,00x17,00м	5720
6,00x14,00м	6978
7,00x13,00м	8168
7,00x18,00м	8512
8,00x17,00м	10213
9,00x18,00м	12219
10,00x15,00м	12695
комплект DUNE SOLAR (с питанием от солнечных батарей)	
4,00x13,00м	5099
5,00x13,00м	6384
6,00x13,00м	8463
7,00x13,00м	10326

Рассчитать стоимость ламелей можно на странице каталога 174.

Возможные дополнительные опции:

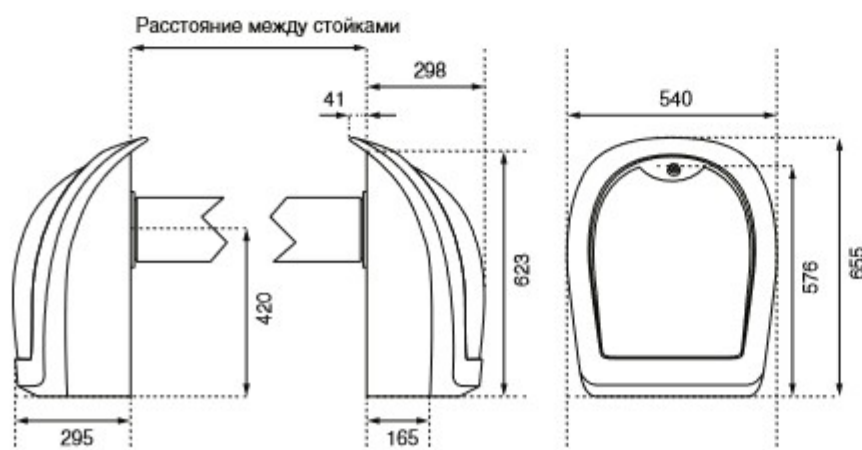
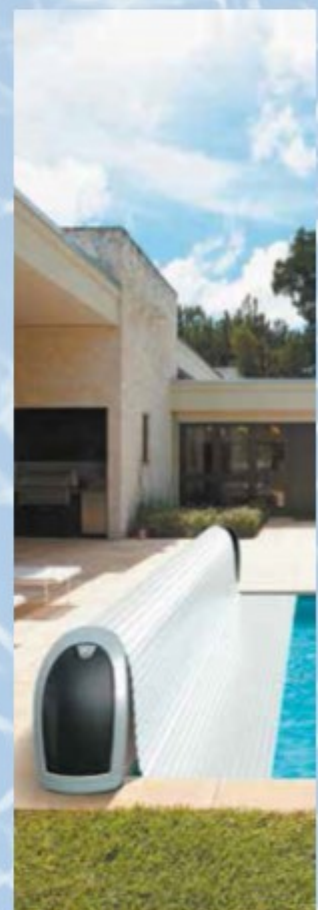
- комплект креплений безопасности только для скиммерных бассейнов (см. страницу каталога 173),
- дополнительный пульт WIKEY (макс. 3 шт.) – 300 евро,
- дополнительный усилитель приема сигнала (для бассейна размером от 7,00x18,00м и больше) – 120 евро,
- пленочное покрытие IVERNEA для защиты ламелей от грязи и мусора в зимний период (см. страницу каталога 172).



НОВИНКА 2016 г.



беспроводной пульт WIKEY





“ROLL-OVER Opale”



“ROLL-OVER Infinity”

НОВИНКА 2016 г.



беспроводной пульт
WIKEY

Автоматическое надводное сматывающее устройство “ROLLOVER” с защитным коробом

Модель “ROLLOVER” разработана как для новых, так и для существующих бассейнов, скиммерного или переливного типа. Модель представлена с электрическим приводом и с приводом на солнечной энергии.

В стандартный комплект поставки модели “ROLLOVER” с электрическим приводом входит: трубчатый электромотор, беспроводной пульт WIKEY, панель управления, структура опор и вал из алюминия, корпус защитного короба из белых панелей ПВХ (модель OPALÉ) или из дерева (модель INFINI), ламели из ПВХ или поликарбоната.

Максимальный размер покрытия модели “ROLLOVER OPALÉ” – 6x14 м.
Максимальный размер покрытия модели “ROLLOVER INFINI” – 7x14 м.

Стоимость модели “ROLLOVER ELECTRIC” без стоимости ламелей ПВХ

Максимальные размеры бассейна	Стоимость комплекта, €
комплект ROLLOVER OPALÉ (защитный короб из белых панелей ПВХ)	
4,00x14,00м	8275
5,00x14,00м	8948
6,00x14,00м	10244
комплект ROLLOVER INFINI (защитный короб из дерева IPE)	
4,00x14,00м	9935
5,00x14,00м	10977
6,00x14,00м	12797
7,00x14,00м	17587

Рассчитать стоимость ламелей можно на странице каталога 174.

Возможные дополнительные опции:

- подрезка защитного короба под ваши размеры, если они отличаются от стандартной (4,5,6 или 7 м) ширины – 245 евро.
- комплект крепежей безопасности только для скиммерных бассейнов (см. страницу каталога 173),
- дополнительный пульт WIKEY (макс. 3 шт.) – 300 евро,
- пленочное покрытие IVERNEA для защиты ламелей от грязи и мусора в зимний период (см. страницу каталога 172),
- питание от солнечных батарей – стоимость уточняйте в отделе продаж.



ROLLOVER

Автоматическое надводное сматывающее устройство “ROLLBANC” с защитным коробом

Модель “ROLLBANC” разработана как для новых, так и для существующих бассейнов, скиммерного или переливного типа. Модель представлена только с электроприводом.

В стандартный комплект поставки модели “ROLLBANC” входит: электродвигатель, беспроводной пульт WIKEY, стойки и усиленный каркас из нержавеющей стали, вал из алюминия, корпус защитного короба из композитного материала под дерево или из дерева, ламели из ПВХ или поликарбоната.

Максимальный размер покрытия модели “ROLLBANC” – 8x16 м.

Стоимость комплекта модели “ROLLBANC” (корпус защитного короба из композитного материала) без стоимости ламелей.

Ширина бассейна	Стоимость комплекта для бассейна длиной до 9,50 м, €	Стоимость комплекта для бассейна длиной от 9,50 до 16,00 м, €
4,00м	11933	13349
5,00м	13219	15091
6,00м	14479	17845
7,00м	по запросу	20209
8,00м	по запросу	по запросу

Стоимость комплекта модели “ROLLBANC” (корпус защитного короба из дерева IPE) без стоимости ламелей.

Ширина бассейна	Стоимость комплекта для бассейна длиной до 9,50 м, €	Стоимость комплекта для бассейна длиной от 9,50 до 16,00 м, €
4,00м	13301	15113
5,00м	13944	15607
6,00м	15970	18362
7,00м	по запросу	22429
8,00м	по запросу	по запросу

Рассчитать стоимость ламелей можно на странице каталога 174.

Возможные дополнительные опции:

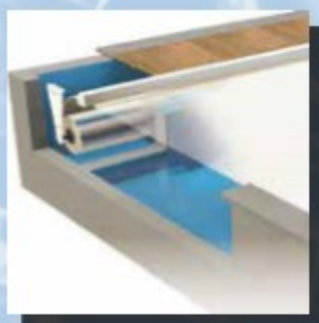
- комплект креплений безопасности только для скиммерных бассейнов (см. страницу каталога 173),
- дополнительный пульт WIKEY (макс. 3 шт.) – 300 евро,
- пленочное покрытие IVERNEA для защиты ламелей от грязи и мусора в зимний период (см. страницу каталога 172).



НОВИНКА 2016 г.



беспроводной пульт WIKEY



НОВИНКА 2016 г.



беспроводной пульт
WIKEY



Автоматическое подводное сматывающее устройство “ROLLENERGY EVOLUTION”

Модель “ROLLENERGY EVOLUTION” разработана как для новых, так и для существующих бассейнов скиммерного типа. Модель представлена с электрическим приводом и с приводом на солнечной энергии. Простая и быстрая установка.

Стандартный комплект поставки модели “ROLLENERGY EVOLUTION” для скиммерного бассейна: трубчатый электромотор, беспроводной пульт WIKEY, панель управления, стойки крепежа из нержавеющей стали, вал из алюминия, ламели из ПВХ или поликарбоната.

Максимальный размер покрытия модели “ROLLENERGY EVOLUTION” – 8x15 м.

Стоимость комплекта модели “ROLLENERGY EVOLUTION” без стоимости ламелей

Максимальные размеры бассейна	Стоимость комплекта, €
4,00x15,00м	5680
4,00x25,00м	7124
5,00x11,00м	5887
5,00x16,00м	7304
6,00x17,00м	7817
7,00x17,50м	9666
8,00x15,00м	10647

Рассчитать стоимость ламелей можно на странице каталога 174.

Возможные дополнительные опции:

- комплект крепежей безопасности только для скиммерных бассейнов (см. страницу каталога 173),
- дополнительный пульт WIKEY (макс. 3 шт.) – 300 евро,
- дополнительный усилитель приема сигнала – 120 евро,
- пленочное покрытие IVERNEA для защиты ламелей от грязи и мусора в зимний период (см. страницу каталога 172),
- надводный горизонтальный настил - стоимость уточняйте в отделе продаж,
- подводный вертикальный щит - стоимость уточняйте в отделе продаж.



Автоматическое подводное сматывающее устройство “ROLLIN”

Модель “ROLLIN” разработана для строящихся бассейнов скиммерного и переливного типа. Модель представлена с электрическим приводом и с приводом на солнечной энергии.

Стандартный комплект поставки модели “ROLLIN” для скиммерного бассейна: электромотор расположен в сухом приямке за стенкой бассейна, беспроводной пульт WIKEY, панель управления, вал из алюминия, ламели из ПВХ или поликарбоната.

Максимальный размер покрытия модели “ROLLIN” – 10x20м или 9x25м.

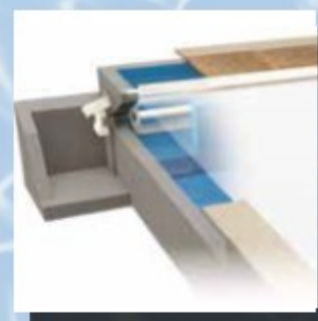
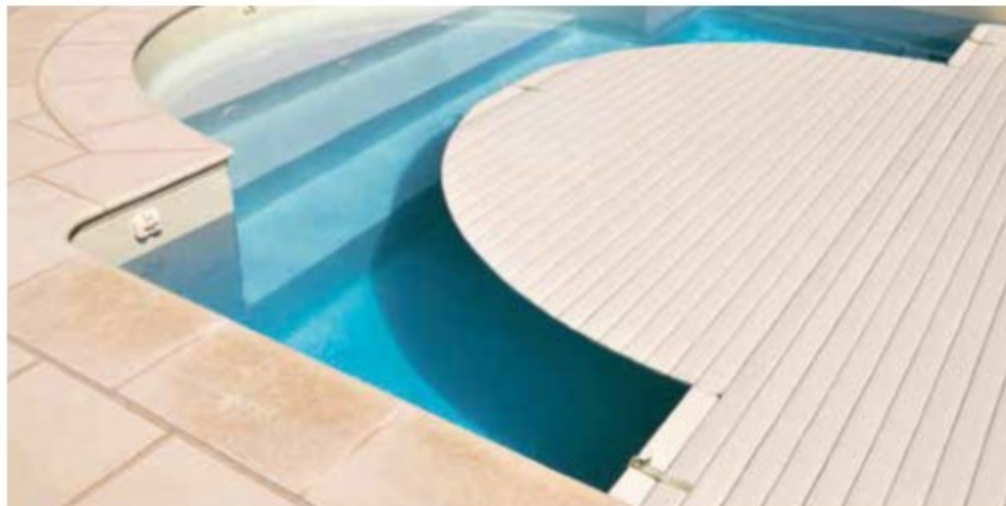
Стоимость комплекта модели “ROLLIN” без стоимости ламелей

Максимальные размеры бассейна	Стоимость комплекта, €
4,00x18,00м	6156
4,00x30,00м	7195
5,00x11,00м	6218
5,00x16,00м	7258
6,00x7,00м	6987
6,00x17,00м	8025
7,00x17,00м	8454
8,00x12,00м	8538
8,00x17,00м	10605
10,00x20,00 или 9,00x25,00м	13648

Рассчитать стоимость ламелей можно на странице каталога 174.

Возможные дополнительные опции:

- комплект креплений безопасности только для скиммерных бассейнов (см. страницу каталога 173),
- дополнительный пульт WIKEY (макс. 3 шт.) – 300 евро,
- дополнительный усилитель приема сигнала – 120 евро,
- пленочное покрытие IVERNEA для защиты ламелей от грязи и мусора в зимний период (см. страницу каталога 172),
- надводный горизонтальный настил - стоимость уточняйте в отделе продаж,
- подводный вертикальный щит - стоимость уточняйте в отделе продаж.



НОВИНКА 2016 г.



беспроводной пульт WIKEY





НОВИНКА 2016 г.



беспроводной пульт
WIKEY

Автоматическое подводное сматывающее устройство "ROLLINSIDE"

Модель "ROLLINSIDE" разработана как для новых, так и для существующих бассейнов скиммерного и переливного типа. Модель представлена с электрическим приводом, простая и быстрая установка. Вал можно установить и в глубокой зоне бассейна (но есть ограничения по глубине в зависимости от размеров чаши бассейна, консультируйтесь в отделе продаж).

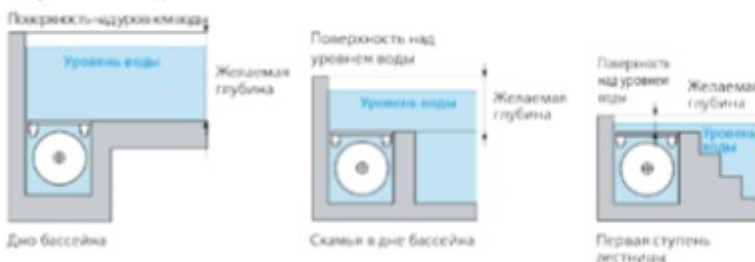
Стандартный комплект поставки модели "ROLLINSIDE" для скиммерного бассейна: по вашему запросу модель может быть укомплектована двигателем, который расположен внутри вала, или выносным (за стенкой бассейна в сухом приямке), беспроводной пульт WIKEY, панель управления, крепеж вала из нержавеющей стали, вал из алюминия, защитный корпус с одним щитом или с двумя щитами из ПВХ (секциями по 1x0,75 м), ламели из ПВХ или поликарбоната.

Максимальный размер покрытия модели "ROLLINSIDE-1" – 9x20 или 10x17 м.
Максимальный размер покрытия модели "ROLLINSIDE-2" – 6x17 м.

КОНФИГУРАЦИИ

Функциональное исполнение двух типов:

ГОРИЗОНТАЛЬНЫЕ ЖАЛЮЗИ С ОДНОСТОРОННЕЙ ОТДЕЛКОЙ
встраиваются в дно бассейна или в лестничный блок



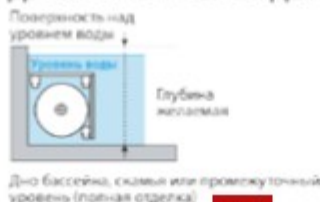
Примеры расчета стоимости комплекта модели "ROLLINSIDE-1" без стоимости ламелей

Размер бассейна	Расстояние от поверхности воды до щита, м	Стоимость комплекта с подводным щитом, €	Стоимость комплекта без подводного щита, €
≤ 3,00x7,00м	≤ 0,72м	9387	6230
≤ 3,00x7,00м	≤ 2,10м	12537	9379
≤ 4,00x8,00м	≤ 0,41м	10085	6230
≤ 4,00x8,00м	≤ 2,09м	13234	9379
≤ 5,00x10,00м	≤ 0,59м	11895	7350
≤ 5,00x10,00м	≤ 1,42м	14069	9524
≤ 6,00x20,00м	≤ 0,72м	16329	11092

Примеры расчета стоимости комплекта модели "ROLLINSIDE-2" без стоимости ламелей

Размер бассейна	Расстояние от поверхности воды до щита, м	Стоимость комплекта с подводным щитом, €	Стоимость комплекта без подводного щита, €
≤ 3,00x7,00м	≤ 1,59м	11509	6230
≤ 3,00x7,00м	≤ 2,97м	14658	9379
≤ 4,00x8,00м	≤ 1,28м	12687	6230
≤ 4,00x8,00м	≤ 2,96м	15836	9379
≤ 5,00x10,00м	≤ 1,07м	14104	6480
≤ 5,00x10,00м	≤ 2,29м	17148	9524
≤ 6,00x17,00м	≤ 1,67м	18492	9972

ВЕРТИКАЛЬНЫЕ И ГОРИЗОНТАЛЬНЫЕ ЖАЛЮЗИ С ДВУСТОРОННЕЙ ОТДЕЛКОЙ



Для более точного расчета стоимости автоматического покрытия «ROLLINSIDE 1 или 2» по вашим размерам обращайтесь в отдел продаж. Рассчитать стоимость ламелей можно на странице каталога 154.

Автоматическое подводное сматывающее устройство “ROLLFIT”

Модель “ROLLFIT” разработана для новых бассейнов скиммерного и переливного типа. Модель представлена с электрическим приводом, простая и быстрая установка. Вал можно установить и в глубокой зоне бассейна (но есть ограничения по глубине в зависимости от размеров чаши бассейна, консультируйтесь в отделе продаж).

Стандартный комплект поставки модели “ROLLFIT” для скиммерного бассейна: по вашему запросу модель может быть укомплектована двигателем, который расположен внутри вала, или выносным (за стенкой бассейна в сухом прямке), беспроводной пульт WIKEY, панель управления, крепеж вала из нержавеющей стали, вал из алюминия, защитный корпус с одним щитом из ПВХ (секциями по 1x0,75 м или 1x0,95 м в зависимости от длины бассейна), ламели из ПВХ или поликарбоната, роликовые рельсы для облегчения прокатки и разворачивания ламелей.

Максимальный размер покрытия модели “ROLLFIT” – 5x25 м или 6x20 м.

Примеры расчета стоимости комплекта модели “ROLLFIT” без стоимости ламелей

Размер бассейна	Расстояние от поверхности воды до щита, м	Стоимость комплекта с подводным щитом, €	Стоимость комплекта без подводного щита, €
≤ 3,00x7,00м	≤ 1,51м	11691	7927
≤ 3,00x7,00м	≤ 2,89м	14840	11076
≤ 4,00x8,00м	≤ 1,73м	13963	9300
≤ 4,00x8,00м	≤ 4,09м	18312	13649
≤ 5,00x10,00м	≤ 1,38м	15797	10242
≤ 5,00x10,00м	≤ 3,08м	20146	14591
≤ 5,00x25,00м	≤ 2,24м	22493	16938

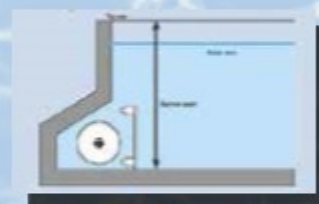
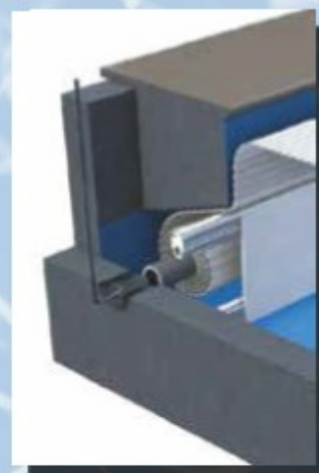
Для более точного расчета стоимости автоматического покрытия “ROLLFIT” по вашим размерам обращайтесь в отдел продаж.

Рассчитать стоимость ламелей можно на странице каталога 174.

Возможные дополнительные опции для моделей ROLLINSIDE и ROLLFIT:

- комплект крепежей безопасности только для скиммерных бассейнов (см. страницу каталога 173),
- дополнительный пульт WIKEY (макс. 3 шт.) – 300 евро,
- дополнительный усилитель приема сигнала – 120 евро,
- пленочное покрытие IVERNEA для защиты ламелей от грязи и мусора в зимний период (см. страницу каталога 172).

НОВИНКА 2016 г.



Вариант расположения двигателя модели ROLLFIT

НОВИНКА 2016 г.



беспроводной пульт WIKEY

ПЛЕНОЧНЫЕ ПОКРЫТИЯ ДЛЯ БАССЕЙНОВ

IVERNEA – защитное покрытие для ламелей ПВХ

IVERNEA защищает от воздействия ультрафиолетовых лучей и мусора (грязь, листья и т.д.), пропускает дождевую воду. Благодаря системе «sandowclips», IVERNEA крепится напрямую на ламели, не требует фиксации к стенам или вокруг бассейна. Плотность покрытия 260 г/м². Максимальная ширина бассейна для IVERNEA – 10м. Доступно в следующих цветах – синий, зеленый, серый и бежевый.

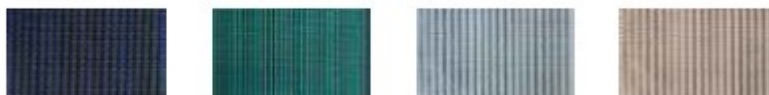


Стоимость 1м ² покрытия для бассейна прямоугольной формы, €	20
Стоимость крепежа sandowclips (1шт.), €	5,7

INITIAL – защитное покрытие для бассейнов размером не более 6х13м

INITIAL защищает от воздействия ультрафиолетовых лучей и мусора (грязь, листья и т.д.). Армированное покрытие с дополнительными прошитыми ремнями через 1м, плотностью 150 г/м². Простой и быстрый монтаж, анкера крепежей на выбор для бетона или дерева.

Доступно в следующих цветах – синий, зеленый, серый и бежевый.



Стоимость 1м ² покрытия для бассейна прямоугольной формы (стандартный крепеж включен в стоимость), €	28,5
Стоимость 1м ² покрытия для бассейна непрямоугольной формы (стандартный крепеж включен в стоимость), €	31,5

LAKE 550 – защитное покрытие для бассейнов размером не более 6х14м

LAKE 550 защищает от воздействия ультрафиолетовых лучей, мусора (грязь, листья и т.д.). Покрытие непрозрачное (препятствует процессу фотосинтеза, и соответственно образованию водорослей), наличие центральной дренажной сетки для стока дождевой воды, плотность 550 г/м². Простой и быстрый монтаж, анкера крепежей на выбор для бетона или дерева.

Доступно в следующих цветах – синий, зеленый, светло-зеленый, серый и бежевый.



Стоимость 1м ² покрытия для бассейна прямоугольной формы (стандартный крепеж включен в стоимость), €	27,5
Стоимость 1м ² покрытия для бассейна непрямоугольной формы (стандартный крепеж включен в стоимость), €	29,5

MIKADO – защитное покрытие для бассейнов размером не более 5х10м

MIKADO защищает от воздействия ультрафиолетовых лучей, мусора (грязь, листья и т.д.). Покрытие непрозрачное (препятствует процессу фотосинтеза, и соответственно образованию водорослей), наличие дренажной системы для стока дождевой воды, плотность 550 г/м². Простой и быстрый монтаж, анкера крепежей на выбор для бетона или дерева. Балки из анодированного алюминия Ø 50 мм.

Доступно в следующих цветах – синий, зеленый, светло-зеленый, серый и бежевый.



Стоимость 1м ² покрытия для бассейна прямоугольной формы по площади <20м ² , €	77
Стоимость 1м ² покрытия для бассейна прямоугольной формы, €	64
Опция - дополнительный комплект «снеговая нагрузка», €	395
Опция - дополнительный комплект «ветровая нагрузка», €	167
Опция - механизм MikadoItk, €	1494



Крепежи безопасности

Комплект крепежей безопасности – является неотъемлемой частью обеспечения безопасной эксплуатации бассейна, он обеспечивает полное закрытие поверхности бассейна. Подходят только для скиммерных бассейнов. Существует несколько вариантов крепления к стенам или на борт бассейна.

Компания производитель предлагает 3 варианта комплекта безопасности:

PUSHLOCK

Доступны следующие цвета - белый, бежевый, голубой, тёмно-синий, серый, тёмно-серый и зелёный.



Способ крепления	Закладная	На дюбелях	Навесная
Стоимость за 1 шт, €	50	24	89



Закладная



На дюбелях



Навесная

QUICKLOCK

Доступны следующие цвета – белый, бежевый, голубой, темно-серый.



Способ крепления	Закладная	На дюбелях	Навесная
Стоимость за 1 шт, €	173	159	192



Закладная



На дюбелях



Навесная

STRAPLOCKING

Способ крепления	Закладная		На дюбелях		Навесная	
	Бетон	Дерево	Бетон	Дерево	Бетон	Дерево
Вид отделки снаружи бассейна	Бетон	Дерево	Бетон	Дерево	Бетон	Дерево
Стоимость за 1шт, €	165	175	123	133	95	105



Закладная



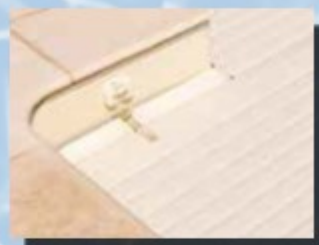
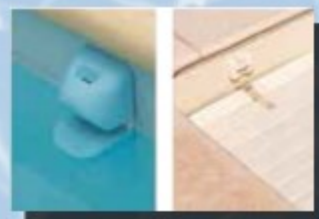
На дюбелях



Навесная

Расчет комплекта крепежей безопасности

Ширина бассейна	Moove'D, Rolleasy-2, Moon, Dune, Rollinside, Rollfit	Rollover, Rollbank, Rollenergy, Rollin
≤ 3м	4шт	2шт
от 3м до 5м	6шт	3шт
от 5м до 7м	8шт	4шт





Вырез пластин с закругленными краями для изогнутой формы



Вырез пластин с закругленными краями для прямой формы



Вырез пластин под прямым углом для прямой формы

Ламели для сматывающих устройств из ПВХ и поликарбоната

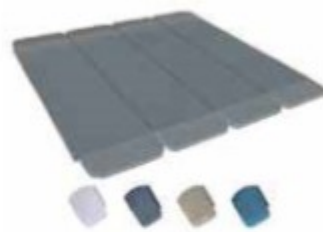
Компания производитель предлагает 2 вида защитных покрытий (ламелей): из ПВХ и поликарбоната.

Устойчивость к загрязнениям (растения, листья и пр.)

- Хорошая плавучесть.
- Повышенная устойчивость к высоким температурам.
- Ламели изготовлены без добавления свинца.
- Три размера заглушек.

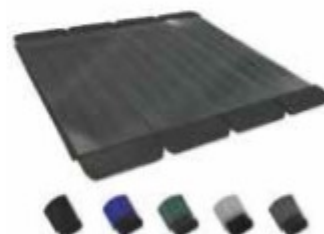
Ламели из ПВХ шириной 69 мм, технические характеристики:

- Ширина 69 мм – толщина 13 мм.
- Улучшенная плавучесть (+10%).
- 4 цвета: белый, бежевый, голубой, серый.



Ламели из поликарбоната, технические характеристики:

- Ламели из поликарбоната с защитой от ультрафиолетовых лучей.
- Двухцветные пластины: прозрачные сверху и черные (или голубые, зеленые, прозрачные, коричневые) снизу.
- Ширина 69 мм – толщина 13 мм.
- Черные пробки и заглушки.



Компания производитель осуществляет индивидуальный вырез ламелей в зависимости от формы вашего бассейна или лестницы (прямая, римская или трапециевидная).

Стоимость за 1 погонный метр, евро

Ширина ламелей	Ламели ПВХ		Ламели поликарбонат solar	
	Белый	Бежевый, серый, голубой	Прозрачный/черный	Другие цвета
≤3,00м	272	284	821	862
≤3,50м	320	-----	-----	-----
≤4,00м	348	411	994	1044
≤4,50м	390	442	-----	-----
≤5,00м	432	472	1243	1305
≤6,00м	495	517	1493	1567
≤7,00м	552	589	-----	-----
≤8,00м	617	655	-----	-----
≤9,00м	683	780	-----	-----
≤10,00м	766	937	-----	-----

Направляющая для переливных бассейнов артикул 90030699 – 200 евро.

Рекомендуемый шаг установки направляющей – 3,5 м.



Пример установки направляющей

